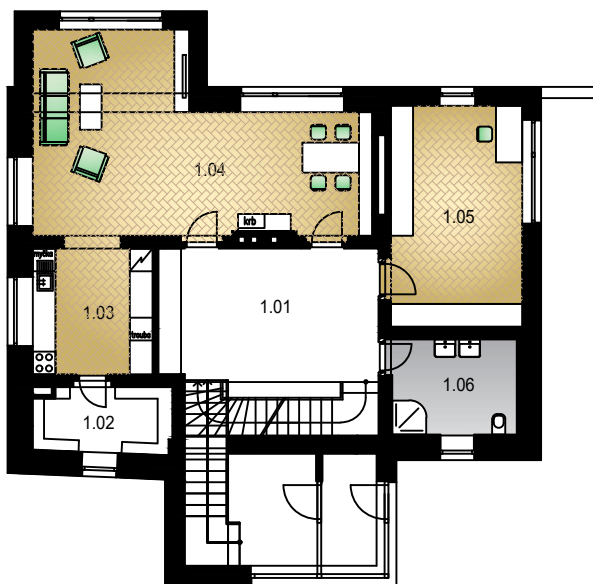




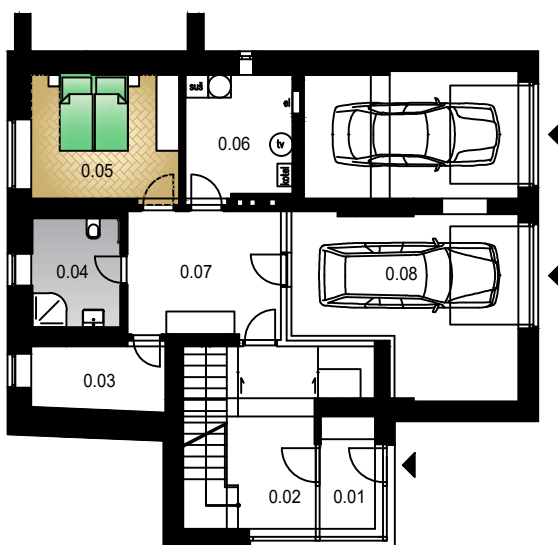
PŮDORYS 2.NP1:200

2.01	HALA	19.08	m ²
2.02	LOŽNICE, ŠATNA	19.39	m ²
2.03	LOŽNICE	17.20	m ²
2.04	ŠATNA	5.98	m ²
2.05	ŠATNA	6.83	m ²
2.06	LOŽNICE	19.63	m ²
2.07	KOUPELNA	10.64	m ²
CELKOVÁ PLOCHA		98.76	m ²
2.08	TERASA	9.74	m ²



PŮDORYS 1.NP, 1:200

1.01	HALA	27.72	m ²
1.02	SPÍŽ	6.69	m ²
1.03	KUCHYŇ	10.81	m ²
1.04	OBÝVACÍ POKOJ	40.57	m ²
1.05	PRACOVNA	20.69	m ²
1.06	KOUPELNA	9.16	m ²
CELKOVÁ PLOCHA		115.65	m ²



PŮDORYS 1.PP, 1:200

0.01	ZÁDVEŘÍ	5.17	m ²
0.02	VSTUPNÍ HALA	18.68	m ²
0.03	SKLEP	6.10	m ²
0.04	KOUPELNA	7.01	m ²
0.05	POKOJ	12.95	m ²
0.06	TECHNICKÁ MÍSTN.	9.22	m ²
0.07	HALA	13.33	m ²
0.08	GARÁŽ	46.06	m ²
CELKOVÁ PLOCHA		118.53	m ²

REZIDENČNÍ PROJEKT VILY VIDRHOLEC - VILA II
HOLŠICKÁ 1365, ÚJEZD NAD LESY